



HUELLA DE CARBONO

2023

ÍNDICE

| | |
|--|----|
| PRESENTACIÓN | 2 |
| 40 años de innovación en la producción de máquinas de hielo | 3 |
| POSICIONAMIENTO FRENTE AL CAMBIO CLIMÁTICO | 4 |
| COMPROMETIDOS CON LA ECONOMÍA CIRCULAR DESDE EL PRINCIPIO | 5 |
| ECODISEÑO: DESARROLLO SOSTENIBLE DE MÁQUINAS DE HIELO | 6 |
| PROVEEDORES DE CERCANÍA: DISMINUCIÓN DE LA HUELLA DE CARBONO | 7 |
| METODOLOGÍA Y CÁLCULO DE LA HUELLA DE CARBONO | 8 |
| Límites de la Organización | 8 |
| Límites Operacionales | 8 |
| Alcance temporal | 9 |
| Definición de año base | 9 |
| Información adicional | 9 |
| Datos de actividad | 10 |
| Factores de emisión | 11 |
| Resultado Huella Carbono 2023 | 12 |
| Objetivos de reducción de emisiones | 13 |
| Incertidumbre del cálculo | 13 |

Diciembre, 2023

PRESENTACIÓN

Creada en 1982, ITV Ice Makers SL es hoy en día una empresa líder y de prestigio en el sector industrial de la hostelería, frío industrial y catering, cuya principal actividad es la fabricación de máquinas de hielo, tanto para el sector nacional como para el extranjero, fabricando una completa gama de máquinas de hielo en cubitos, hielo triturado, nugget y en escamas, trituradores y depósitos de hielo, así como fuentes de agua fría para satisfacer todas las necesidades.



El producto fabricado por ITV se ha ido introduciendo en nuevos mercados, creando así una red comercial por todo el mundo que se continúa ampliando. Este esfuerzo le ha permitido establecerse como marca de renombre internacional que permanece en lo alto de la cima de la tecnología, compitiendo con los mejores fabricantes del mundo, llegando a ser número uno en Europa, dentro de las empresas de capital únicamente europeo.

Actualmente su producción está presente en todo el mundo, con un mercado real en más de 100 países. Cuenta con filiales en Francia y en Estados Unidos y con una delegación comercial exclusiva en Portugal.



Gracias a la inversión constante en I+D+I, la empresa ha desarrollado docenas de modelos propios y patentes destinados a aumentar la eficiencia energética, en su compromiso por liderar la fabricación de productos respetuosos con el medio ambiente.

La filosofía de la empresa, de origen familiar, viene marcada por el objetivo de construir una relación duradera con los clientes y proveedores, identificando, comprendiendo y satisfaciendo sus necesidades, a través del trato personalizado. Los 7 valores que definen a ITV son: la orientación a clientes, la mejora continua, la innovación, el dinamismo, la sostenibilidad, el compromiso con la sociedad y el compromiso con el equipo.

40 años de innovación en la producción de máquinas de hielo

- **1990:** ITV expandió su mercado más allá de las fronteras nacionales, sentando las bases para una presencia global robusta. Actualmente, más del 80% de la producción se exporta.
- **2004:** Inauguramos la fábrica de máquinas de hielo más moderna de Europa, con tecnología de punta y 100% autosuficiente gracias a la instalación de placas solares.
- **2009:** Nueva sede en Florida, EE. UU., fortaleciendo nuestra presencia global.
- **2013:** Implementamos la metodología LEAN Manufacturing para optimizar nuestros procesos de producción y mejorar la eficiencia, flexibilidad y diseño de los sistemas de fabricación.
- **2016:** Abrimos una filial en Italia, consolidando nuestro crecimiento en Europa.
- **2019:** Lanzamos nuestra nueva gama de máquinas R290, más sostenibles y eficientes, marcando el inicio de una era de productos más respetuosos con el medio ambiente.
- **2020:** En un año desafiante debido a la pandemia mundial, destacamos por nuestra resiliencia y capacidad para adaptarnos.
- **2021:** Desarrollamos máquinas de producción capaces de generar entre 25 y 50 toneladas de hielo al día, empleando tecnología de refrigeración por amoníaco (NH₃).
- **2022:** Logramos que toda nuestra línea de maquinaria industrial opere con CO₂, priorizando la sostenibilidad ambiental.
- **2023:** ITV ha sido certificado como Proveedor Sostenible (ONU), para promover la sostenibilidad en nuestra cadena de suministro. Nos comprometemos con la RSC y colaboramos con nuestros grupos de interés en iniciativas como economía circular, eco-diseño y reducción de la huella de carbono.
- **2024:** Estamos dedicados a incentivar el talento y colaboramos con el proyecto Adecco para promover la inclusión laboral de personas con discapacidad. Vemos esto como una contribución a la sociedad y una oportunidad para enriquecer nuestra organización.

POSICIONAMIENTO FRENTE AL CAMBIO CLIMÁTICO

El cambio climático es uno de los mayores desafíos a los que se enfrenta la humanidad en este siglo, provocado, fundamentalmente, por el incremento de la concentración de los gases de efecto invernadero en la atmósfera, lo cual genera, a su vez, la aceleración del proceso denominado como calentamiento global.

En *ITV Ice Makers* somos muy conscientes de la responsabilidad que tienen las empresas de todo el mundo ante este reto ambiental al que se enfrenta nuestro planeta:

el cambio climático



Dentro de nuestro *Sistema Integrado de Calidad y Medio Ambiente* nos ocupamos del control, reducción y/o compensación de las emisiones de GEI de la organización, compromiso que se recoge también en nuestra *Política Corporativa*.

Entre los compromisos concretos de actuación para la reducción de la huella medioambiental de la organización se encuentran:

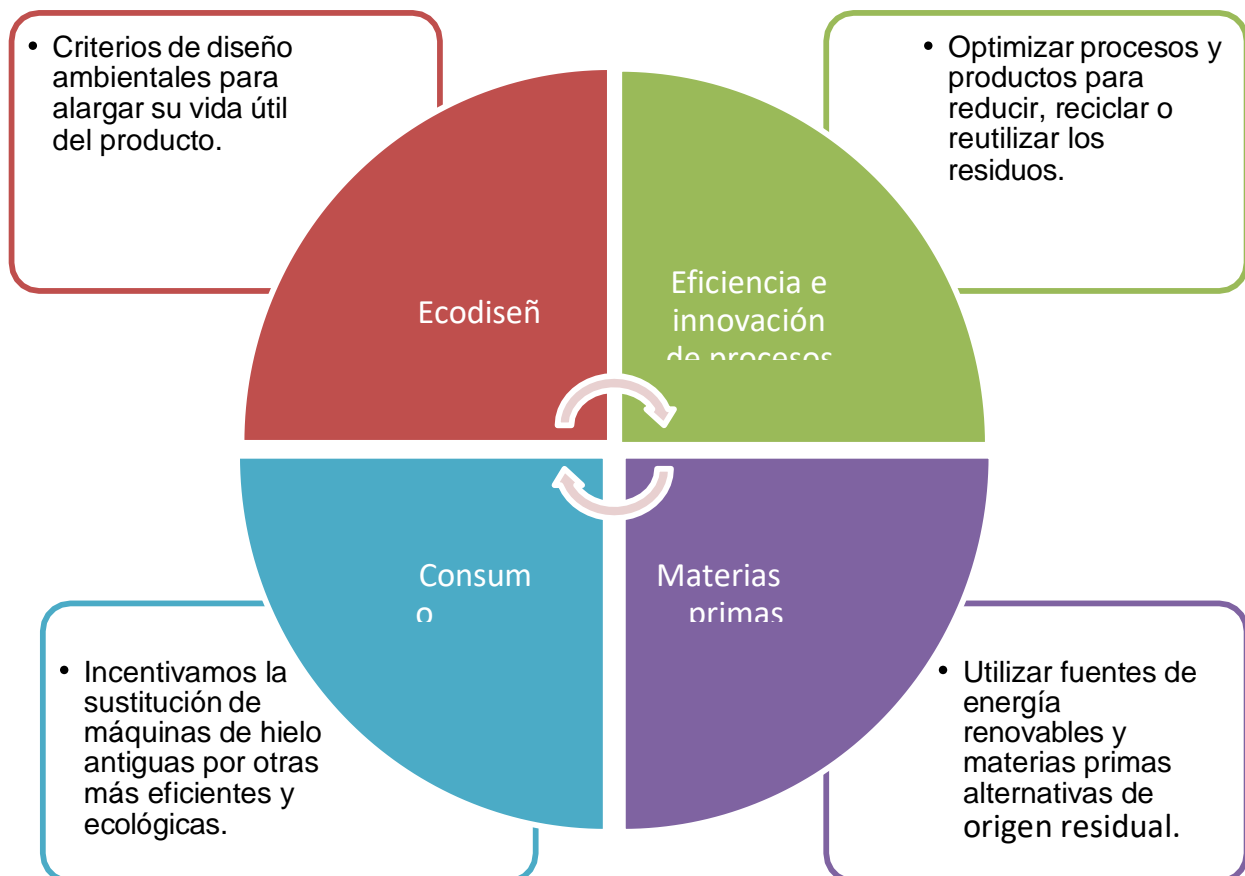
- Considerar el riesgo del cambio climático entre los riesgos de la organización
- Controlar, reducir y/o compensar nuestra Huella de Carbono
- Usar energías renovables para el autoconsumo

Como instrumento de información y ejercicio de transparencia para todos nuestros grupos de interés, y complemento a nuestra política de sostenibilidad, publicamos este informe que recoge el volumen de emisiones de la organización y los objetivos de reducción para la lucha frente al cambio climático.

COMPROMETIDOS CON LA ECONOMÍA CIRCULAR DESDE EL PRINCIPIO

ITV Ice Makers es una empresa familiar que ha estado fabricando máquinas de hielo por más de 40 años y ha estado siempre comprometida con la reducción de residuos, el aumento de la eficiencia de nuestros productos y procesos con el fin de dar respuesta a los retos planteados en materia de economía circular, tratando siempre de ir un paso por delante

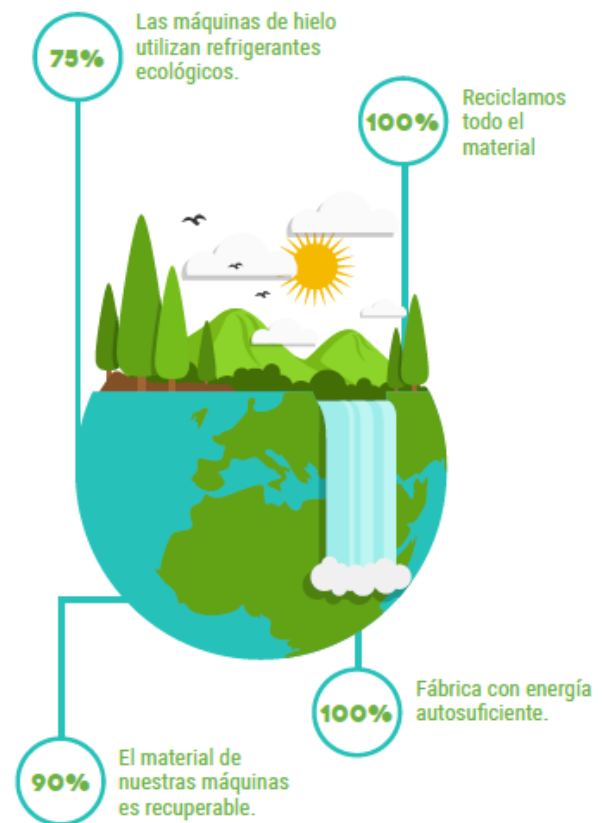
Contamos con una estrategia de economía circular basada en cuatro pilares:



ECODISEÑO: DESARROLLO SOSTENIBLE DE MÁQUINAS DE HIELO

Somos una empresa comprometida con el medio ambiente, que ha dado un gran paso en el DESARROLLO SOSTENIBLE DE LA FABRICACIÓN DE MÁQUINAS DE HIELO con la mayor eficiencia energética.

- Utilizamos gases refrigerantes R290 y R744 respetuosos con el medio ambiente.
- Producimos máquinas con un menor consumo eléctrico y una menor carga de gas refrigerante.
- 90% del material de nuestras máquinas es recuperable.
- Hemos aplicado un nuevo embalaje sostenible hecho con materiales reciclados y reciclables, que nos permite reducir hasta 33 Tn de cartón al año.
- Hemos reducido también la cantidad de etiquetas por unidad de embalaje.



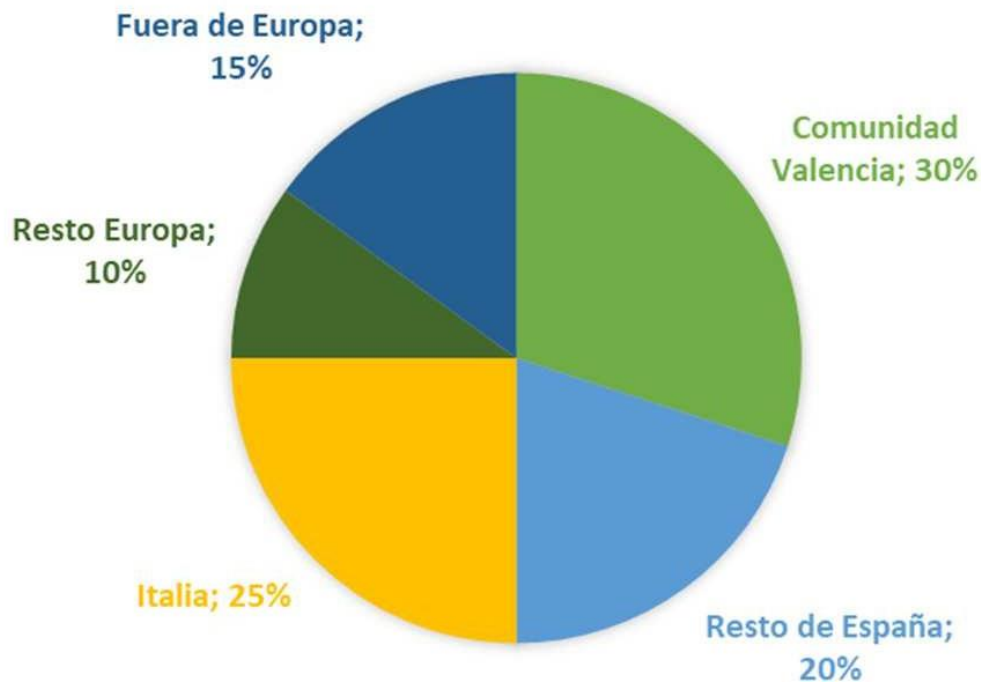
Por otro lado, para la producción de nuestras máquinas de hielo, contamos con un depósito de tratamiento y reutilización de agua que ha permitido reducir el consumo en un 500%, así como la reducción de los aceites residuales del proceso. Contamos también con una planta solar que produce energía limpia, suficiente para hacer funcionar todas las máquinas de la fábrica, siendo 100% autosuficiente.

Asimismo, hemos eliminado completamente los “papeles” de la planta, gracias a la digitalización de procesos. Esto ha permitido no solo reducir el consumo de papel, sino también ahorra energía y tener un mayor control del ciclo de vida del producto.

PROVEEDORES DE CERCANÍA: DISMINUCIÓN DE LA HUELLA DE CARBONO

Los productos de proximidad también son sostenibles desde el punto de vista medioambiental, ya que su producción es realizada próxima a los lugares donde se producirá su venta, lo que significa un menor consumo energético para los medios de transporte que distribuyen la mercancía, propiciando menores emisiones de CO₂ a la atmósfera con la consecuente disminución de la anteriormente citada huella de carbono.

% VOLUMEN PROVEEDORES POR UBICACIÓN



METODOLOGÍA Y CÁLCULO DE LA HUELLA DE CARBONO

El cálculo de la huella de carbono de la organización se realizará de forma anual y para ello utilizamos la *Guía para el cálculo de la huella de carbono y para la elaboración de un plan de mejora de una organización*, del Ministerio para la Transición Ecológica. De forma complementaria también aplicamos los estándares del *Protocolo de Gases de Efecto Invernadero (GHG Protocol)*.



Límites de la Organización

Tomando como base el esquema propuesto por los estándares *GHG Protocol*, sobre los requisitos en la elaboración de inventarios de gases de efecto invernadero, *ITV Ice Makers* calcula y reporta su huella de carbono por medio del enfoque de control operacional.

Según este enfoque la empresa contabiliza el 100% de las emisiones de GEI atribuibles a las operaciones sobre las cuales se ejerce el control.

En *ITV Ice Makers* se realiza la actividad en un edificio de oficinas y dos talleres (Nave 1 y 2) y se cuenta con dos furgonetas para el traslado del personal a las instalaciones de los clientes.

Límites Operacionales

En el cálculo de la huella de carbono de *ITV Ice Makers* se tienen en cuenta las emisiones directas (de fuentes propiedad o controladas por la empresa) y las emisiones indirectas asociadas a la generación de la electricidad adquirida y consumida por *ITV Ice Makers*.

Tomando como base los estándares *GHG Protocol*, para la identificación y contabilización de los GEI, se separan las emisiones directas en los dos alcances propuestos:

- **Alcance 1:** Emisiones directas de fuentes propiedad de o controladas por *ITV Ice Makers* (consumo de combustible de vehículos en propiedad y en renting de uso comercial y furgoneta en renting de uso logístico)
- **Alcance 2:** Emisiones indirectas asociadas a la generación de la electricidad adquirida y consumida por *ITV Ice Makers*.

Alcance temporal

En el presente informe se recogen las emisiones generadas en las actividades desarrolladas desde enero a diciembre de 2023.

Definición de año base

Se calculó la huella de carbono de la organización por primera vez en el ejercicio 2020, por lo que se establece éste como año de referencia (año base) para analizar la huella de carbono.

Información adicional

La empresa cuenta con una instalación de paneles fotovoltaicos para la generación de energía renovable.

| Tipo de energía renovable | Energía generada (kWh) en 2023 |
|---------------------------|--------------------------------|
| Solar | 665.006,80 |



Datos de actividad

Siguiendo las indicaciones de las metodologías de cálculo de la huella de carbono de referencia, como es el *GHG Protocol* y la *Guía del Ministerio para la Transición Ecológica*, las emisiones se deben calcular a partir del dato de actividad multiplicado por un factor de emisión específico en cada caso.

Los datos para calcular las emisiones de GEI de cada una de las distintas fuentes de emisión proceden de información interna, registrada por los departamentos de administración y medio ambiente.

En el siguiente cuadro se presentan las fuentes de emisión de GEI identificadas en ITV Ice Makers para realizar el cálculo de la huella de carbono, detallando el dato de actividad para cada fuente de emisión:

Alcance I

Vehículos – Transporte por carretera por distancia

| Coche | Matrícula | Tipología | Actividad |
|-----------|-----------|-----------|-----------|
| Turismo | 3211-JLR | Gasolina | Comercial |
| Turismo | 5482-KVR | Gasolina | Comercial |
| Turismo | 5336-LWZ | Gasolina | Comercial |
| Turismo | 8584-LKT | Diesel | Comercial |
| Turismo | 5255-MFF | Gasolina | Comercial |
| Turismo | 9599-MHG | Gasolina | Comercial |
| Turismo | 0278-LTB | Diesel | Comercial |
| Turismo | 1051-LJW | Diesel | Comercial |
| Furgoneta | 9034-LFT | Diesel | Logística |

Alcance II

Emisiones indirectas asociadas a la generación de la electricidad adquirida y consumida por ITV Ice Makers.

Factores de emisión

Para poder transformar datos de actividad en emisiones de CO₂e es necesario aplicar un factor de emisión.

Existen diversas fuentes para la obtención de los factores de emisión, sin embargo, no todas tienen el mismo grado de actualización y disponibilidad.

Los criterios de *ITV Ice Makers* a la hora de seleccionar las fuentes de los factores de emisión son:

- Fiabilidad de la fuente (fuentes oficiales)
- Frecuencia de actualización (anual)
- Disponibilidad local (por país)

Siguiendo estos criterios de selección de factores de emisión, se aplican, como regla general, los factores de emisión que anualmente publica el *Ministerio de Transición Ecológica*.

Para el cálculo de la huella de carbono de *ITV Ice Makers* de 2023 se han aplicado los siguientes factores de emisión:

(i) Vehículos – Transporte por carretera por distancia

| Alcance | Tipo vehículo | Combustible | Factor de emisión (kgCO ₂ e/km) |
|---------|----------------|-------------|--|
| 1 | Turismo (M1) | Gasolina | 0,196 |
| 1 | Turismo (M1) | Gasóleo | 0,165 |
| 1 | Furgoneta (N1) | Gasóleo | 0,258 |

Fuente: Factores de emisión publicados por el Ministerio de Transición Ecológica

(ii) Consumo de energía

| Alcance | Comercializadora | Factor de emisión (kg CO ₂ e/kWh) |
|---------|------------------------|--|
| 2 | Endesa Energía, S.A.U. | 0,272 |

Fuente: Factores de emisión publicados por el Ministerio de Transición Ecológica

Resultado Huella Carbono 2023

Vehículos – Transporte por carretera por distancia

| Alcance | Tipo vehículo | Combustible | Factor de emisión (kgCO2e/km) | km | GEI (kg CO2e) |
|--------------|----------------|-------------|-------------------------------|------------|------------------|
| 1 | Turismo (M1) | Gasolina | 0,196 | 128.739,00 | 25.232,84 |
| 1 | Turismo (M1) | Gasóleo | 0,165 | 116.000,00 | 19.140,00 |
| 1 | Furgoneta (N1) | Gasóleo | 0,258 | 22.177,67 | 5.721,84 |
| Total | | | | | 54.994,68 |

Consumo de energía

| Alcance | Comercializadora | Factor de emisión (kg CO2e/kWh) | Consumo (kWh) | GEI (kg CO2) |
|--------------|------------------------|---------------------------------|---------------|-------------------|
| 2 | Endesa Energía, S.A.U. | 0,272 | 1.019.582 | 277.326,30 |
| Total | | | | 277.326,30 |

Evolución de emisiones

2022
Emisiones GEI
XXXX tCO2e

2023
Emisiones GEI
0,33 tCO2e

Objetivos de reducción de emisiones

Con el fin de cumplir con nuestra responsabilidad corporativa ante la sociedad actual, nos hemos marcado los siguientes objetivos en relación con las emisiones de GEI:

- Mantener las emisiones de los alcances 1 y 2, en relación con las horas de fabricación y con la plantilla media anual.
- Reducir el consumo de electricidad adquirido y consumido (Alcance 2) mediante la instalación de una nueva planta de producción de energía eléctrica para el consumo propio mediante energía solar fotovoltaica. Comenzar a controlar las emisiones de GEI de alcance 3 antes de 2025.

Para lograr estos objetivos nos planteamos una serie de acciones a corto plazo:

Calculo anual de las emisiones de los alcances 1 y 2

Controlar anualmente que las emisiones de los alcances 1 y 2 se mantienen constantes en relación con las horas de fabricación y la plantilla media en el periodo de cálculo.

Registro de los datos de actividad necesarios para el cálculo del alcance 3

Realizaremos una primera identificación de las emisiones indirectas (consecuencia de las actividades de *ITV Ice Makers* pero que ocurren en fuentes que son propiedad de o están controladas por otra empresa), que forman parte del alcance 3 según los estándares *GHG Protocol*.

A continuación, se preparará el ERP de gestión de la empresa para poder registrar los datos de actividad necesarios para el cálculo de este alcance 3 y se establecerán los procedimientos a llevar a cabo para garantizar el registro de estos datos.

Incertidumbre del cálculo

La incertidumbre asociada al cálculo de las emisiones de carbono surge de la combinación de las incertidumbres en los factores de emisión y de los datos de actividad.